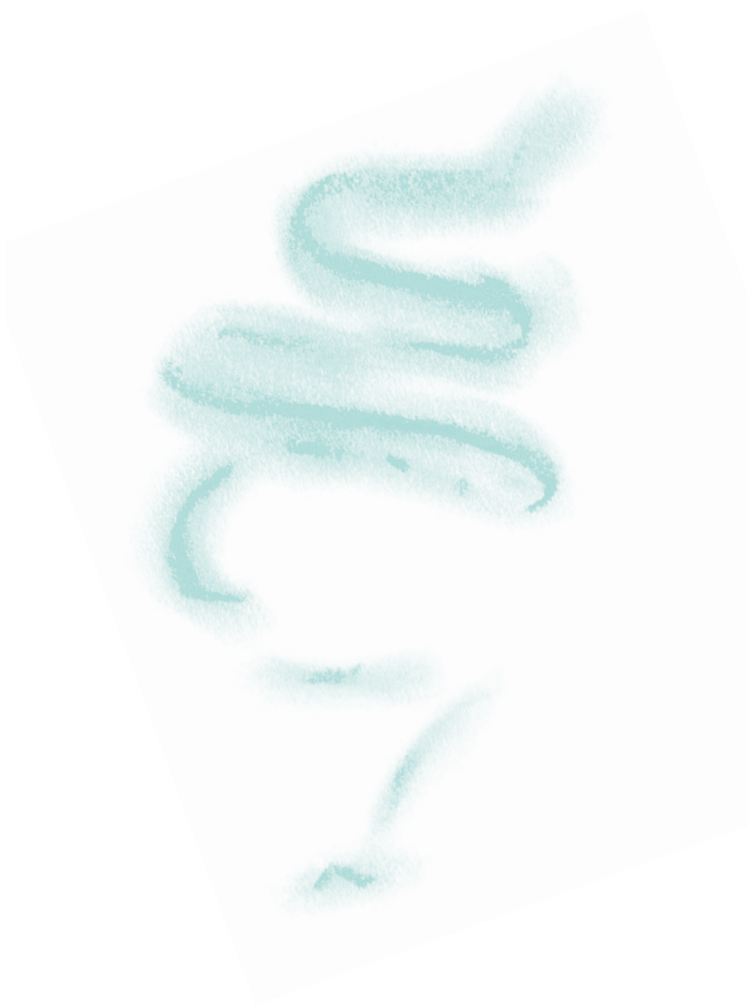


MUDRA

TOUCH | MOVE | HEALING



Reiki · Shiatsu · Shiatsu/Mobil
Contact Improvisation



LIEBER INTERESSENT,

ich freue mich, dass Sie sich für Reiki, Shiatsu und/oder Tanz interessieren und diesen Prospekt in den Händen halten. Ich lade Sie ein in eine Welt von Berührung, Bewegung und Heilung.

Falls Sie Fragen zu den Kursen haben, freue ich mich auf Ihren Anruf oder Ihre E-Mail.

MUDRA WURM



REIKI

Reiki ist wirkungsvoll und einfach.
Reiki ist ein Weg für Entspannung,
Heilung und Meditation.

I. GRAD

- vier Einweihungen
- Geschichte des Usui-Systems
- Selbstbehandlung
- Ganzkörperbehandlung
- die fünf Reiki-Lebensregeln

Der Kurs umfasst vier Sitzungen mit jeweils drei Stunden.

II. GRAD

- Einweihung in die Symbole des II. Grades
- Mentalbehandlung
- Fernbehandlung

Der II. Grad umfasst drei Sitzungen mit jeweils drei Stunden.

III. GRAD REIKIMEISTER

- Eigene Meisterschaft
- Individuelle Ausbildung und Einweihung zum Meister, um andere Menschen in Reiki einweihen zu können

Die Reikimeister-Ausbildung dauert mindestens ein Jahr.

»Reiki ist bedingungslose Liebe«

MAHIMA JENDE, REIKIMEISTERIN

靈氣

SHIATSU

Shiatsu ist eine sehr wirksame Massage, die auf einem umfangreichen Hintergrundwissen aufbaut.

Für Shiatsu bleibt die Klientin/der Klient bekleidet. Es wird mit einfühlsamem Druck und Dehnung an den Energielaufbahnen des Körpers gearbeitet. Traditionell wird Shiatsu auf der Matte gegeben. Wir arbeiten in der Ausbildung auf Wunsch auch am Massagetisch oder bei ShiatsuMobil auf dem Massagestuhl.

Shiatsu kann im Wellness-Bereich der Entspannung dienen und wirkt nachhaltig gegen verspannte Nackenmuskeln und gestresste Rücken. Gleichzeitig hat es Wurzeln in der jahrtausendealten chinesischen Medizin und kann von dem geübten Shiatsu-Praktiker bei fast allen Krankheiten und Lebenssituationen angewandt werden.

In der Ausbildung werden zunächst einfache standardisierte Behandlungen für Rücken, Nacken, Kopf, Arme, Hände, Füße, Beine, Bauch und Brust gelernt.

Jeder Massageabschnitt wird gezeigt und anschließend aneinander geübt. So erhält jeder Teilnehmer an jedem Ausbildungstag Shiatsu und lernt beim Empfangen wie beim Ausüben. Sie können sofort nach dem ersten Unterricht anfangen, Ihrer Familie und Ihren Freunden entspannende Behandlungen zu geben.

Die Ausbildung umfasst je nach gewähltem Ausbildungszweig ein bis zwei Jahre und wird mit einem Zertifikat abgeschlossen.

Ziel der Ausbildung ist es, ganzheitlich, kompetent und verantwortungsbewusst mit Menschen arbeiten zu können.

SHIATSU-AUSBILDUNG

GRUNDLAGEN SHIATSU I

4 Tage oder zwei Wochenenden
(2. WE Beginn Freitagabend) – 35 UST

- Atem- und Dehnübungen
- Einführung in Grundprinzipien des Shiatsu
- Grundbehandlung Körperrückseite
- Grundbehandlung Körpervorderseite
- wichtige Akupressurpunkte

GRUNDLAGEN SHIATSU II

5 Tage oder zwei verlängerte Wochenenden – 40 UST

- Meridiandehnungen
- Grundbehandlung in Seitenlage
- erweiterte Shiatsu-Techniken
(Einsatz von Ellbogen und Knie)
- Behandlung Körperrückseite mit
den erweiterten Techniken
- Einführung Theorie Yin/Yang
- Organuhr
- Einführung Theorie 5 Elemente
- Übersicht über alle traditionellen Meridiane
- weitere wichtige Akupressurpunkte

GRUNDLAGEN SHIATSU III

Insgesamt 22 Tage, 176 UST
5 x vier Tage-Blöcke und einmal Sa/So
Ratenzahlung möglich

- Jeweils 4 Tage Erforschung eines Elements:
Wandlungsphase Holz
Wandlungsphase Feuer
Wandlungsphase Erde
Wandlungsphase Metall
Wandlungsphase Wasser
- Erleben und Selbsterfahrung der Elemente durch Farben und passende Meditationen
- Sitzungen mit Supervision, Gruppen- und Videofeedback
- besondere Punktkombinationen
- Meridianerforschung
- Diagnosemethoden-Befragung, Hara, Rücken, Punkte, Zunge, Gesicht, Pulse
- Moxibustion
- Gua Sha
- Anlegen von Klientenkarten
- schriftliche Abschlussarbeit über 10 gegebene Sitzungen an einem Klienten und 3 erhaltene Sitzungen
- Besprechung dieser Arbeit mit Gruppenfeedback



SHIATSU FÜR GESICHT, KOPF UND NACKEN

1 Tag – 8 UST

- Einführung in die Grundprinzipien des Shiatsu
- Bewegung aus dem Hara im Sitzen
- Ausführliche Nackenbehandlung mit Druckpunkten und Dehnungen
- Erlernen einer wohltuenden Kopf- und Gesichtsmassage nach Namikoshi
- Wichtige stresslösende Akupressurpunkte

Dauer der Behandlung: ca. 20 Minuten.

Dieser Kurs kann jederzeit belegt werden und ist für jeden geeignet.

SHIATSUMOBIL

2 Tag – 15 UST

- Bewegung aus dem Hara im Stehen
- Grundprinzipien des Shiatsu
- Umgang mit Massagestuhl, Arretieren, Pflege
- Erlernen einer Ganzkörper-Shiatsu-Behandlung
- Dauer der Behandlung: ca. 20 Minuten.
- wichtige Akupressurpunkte

SHIATSUMOBIL

ShiatsuMobil ist eine kurze, gezielte Shiatsu-Massage.

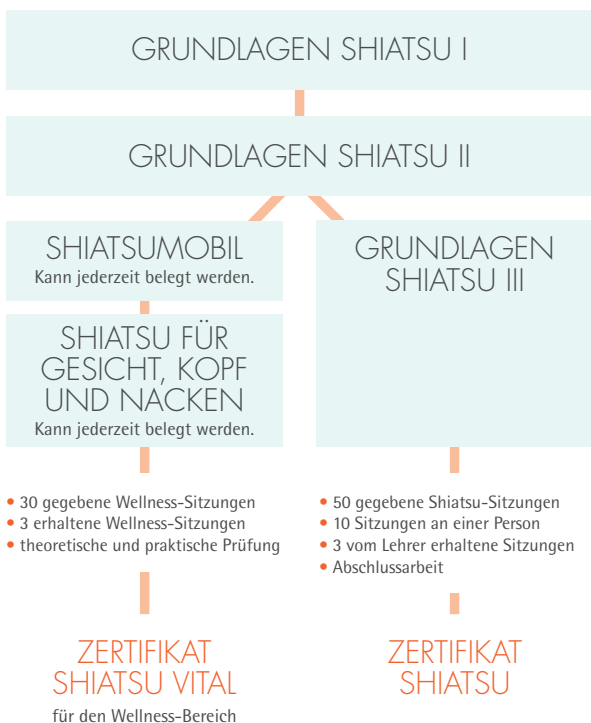
Die Klientin/Der Klient sitzt dafür auf einem speziellen bequemen und sicheren Massagestuhl. Diese Art der Massage ist eine Bereicherung für alle Shiatsu-Therapeuten, Heilpraktiker, Krankengymnasten und Masseur. Diese Massage ist einfach zu erlernen und kann in der Prophylaxe, dem Wellness-Bereich und in Firmen eingesetzt werden. In der Praxis ist der Stuhl hervorragend geeignet bei Patienten, die nicht anders gelagert werden können. Hier ergeben sich völlig neue Tätigkeitsbereiche für Körpertherapeuten und solche, die einen Einstieg suchen.

Mudra U. Wurm hat den mobilen Massageservice ShiatsuMobil gegründet und von 2005 bis 2011 mit 40 Mitarbeitern 20.000 solcher ShiatsuMobil-Massagen bundesweit gegeben. ShiatsuMobil ist erprobt, effektiv und erfolgreich.



Mobiler Massageservice siehe www.ShiatsuMobil.de

AUSBILDUNGSVERLAUF



Der erfolgreiche Abschluss wird mit einem Zertifikat bescheinigt.

Die Kurse sind einzeln buchbar. Shiatsu Grundlagen I, II und III bauen aufeinander auf. ShiatsuMobil und Shiatsu für Gesicht, Kopf und Nacken können jederzeit belegt werden. In jedem Kurs gibt es ein ausführliches Skript, das im Kurspreis enthalten ist. Quereinstieg ist nach Absprache möglich.

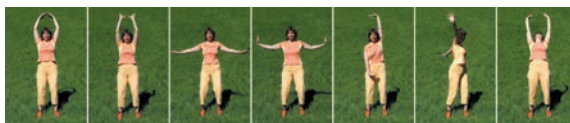
Eine Weiterbildung zum Shiatsu-Lehrer setzt eine abgeschlossene Shiatsu-Ausbildung von mindestens 250 UST und 500 gegebenen Sitzungen voraus und wird individuell gestaltet.

DIVINE HEALING EXERCISES

Die Divine Healing Exercises sind einfache Atem- und Dehnübungen. Sie dienen der Gesunderhaltung und fördern ein gutes Körpergefühl.

Die Divine Healing Exercises sind fester Bestandteil der Shiatsu-Ausbildungen.

- Atemöffner
- Übungen für die Gelenke
- Dehnungen für Muskeln, Bindegewebe und Meridiane
- Meisterübung
- Heilende Laute



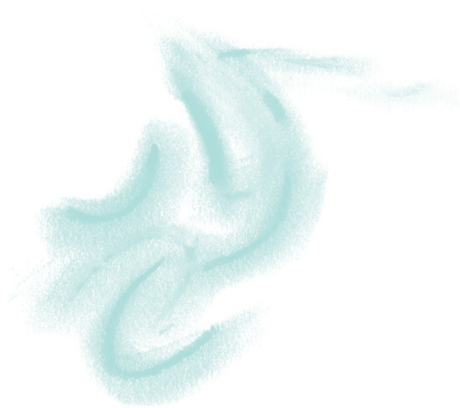
Poster Divine Healing Exercises mit über 60 Fotos und Beschreibung €12,- zzgl. Versand

CONTACT IMPROVISATION

Contact Improvisation ist eine Tanzform, in der zwei oder mehr Tänzer einen Kontaktpunkt halten und dann dem Moment folgend improvisieren. Contact Improvisation ist einfach und herausfordernd, spielerisch und akrobatisch.

Contact Improvisation macht Spaß, fördert das Körpergefühl, Gleichgewicht und Achtsamkeit.

Wie im Shiatsu geht es um Wahrnehmen, Intuition, darum, dem jetzigen Moment zu folgen und Gewicht anzulehnen/abzugeben.





MUDRA U. WURM

Heilpraktikerin, Reikimeisterin, Shiatsulehrerin

Mudra U. Wurm arbeitet seit 21 Jahren mit Shiatsu und Reiki. Sie ist Heilpraktikerin und unterrichtet Reiki, Shiatsu und ShiatsuMobil.

Mudra ist für ihren einfühlsamen und inspirierenden Unterricht bekannt. Viele ihrer Schüler haben inzwischen eigene Praxen und Wellness-Unternehmen.

Mudra tanzt Contact Improvisation seit 23 Jahren, in den letzten 6 Jahren nach einer Ausbildung für Contact Improvisation bei bewegungs-art in Freiburg intensiv.

Sitzungen und Kurse mit Mudra sind Berührung mit Lebensfreude, Heilung und Stille.

TERMINE

Sie würden gerne in den Verteiler
aufgenommen werden?

Terminblatt fehlt oder
Termin passt nicht?

Bitte rufen Sie mich an:
089-532262
oder mailen Sie mir unter
info@mudra-lebensfreude.de

ANMELDUNG

Hiermit melde ich mich verbindlich für
das folgende Seminar an:

Seminar:

Seminar-Datum:

Name:

Vorname:

Straße/Nr.:

PLZ/Ort:

Tel.:

Handy:

E-Mail:

Teilnahmebedingungen: Ich bin körperlich und psychisch in der Lage an dem Seminar teilzunehmen. Mir ist bewusst, dass jeder Teilnehmer in eigener Verantwortung an dem Seminar teilnimmt.

Bei Stornierung bis 4 Wochen vor Kursbeginn wird eine Bearbeitungsgebühr von € 15,- erhoben. Bei späterer Abmeldung wird die gesamte Kursgebühr fällig. Es kann ein Ersatzteilnehmer gestellt werden. Die Seminargebühr wird nach Erhalt der Rechnung bis vier Wochen vor Kursbeginn überwiesen.

Mit den Teilnahmebedingungen bin ich einverstanden.

Ort/Datum:

Unterschrift:

INFO & ANMELDUNG

Mudra U. Wurm
Etterschlager Straße 12
82237 Wörthsee
info@mudra-lebensfreude.de
www.mudra-lebensfreude.de
Tel. 089-532262

Praxis und Kursort München

